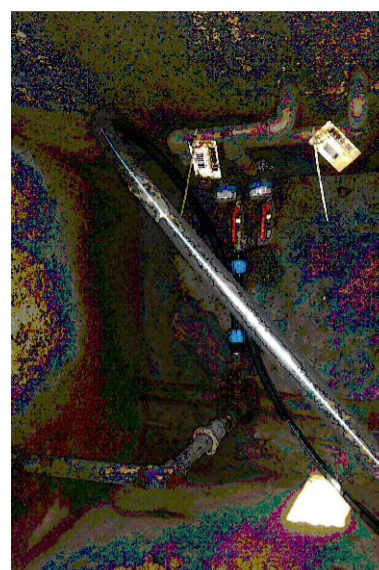


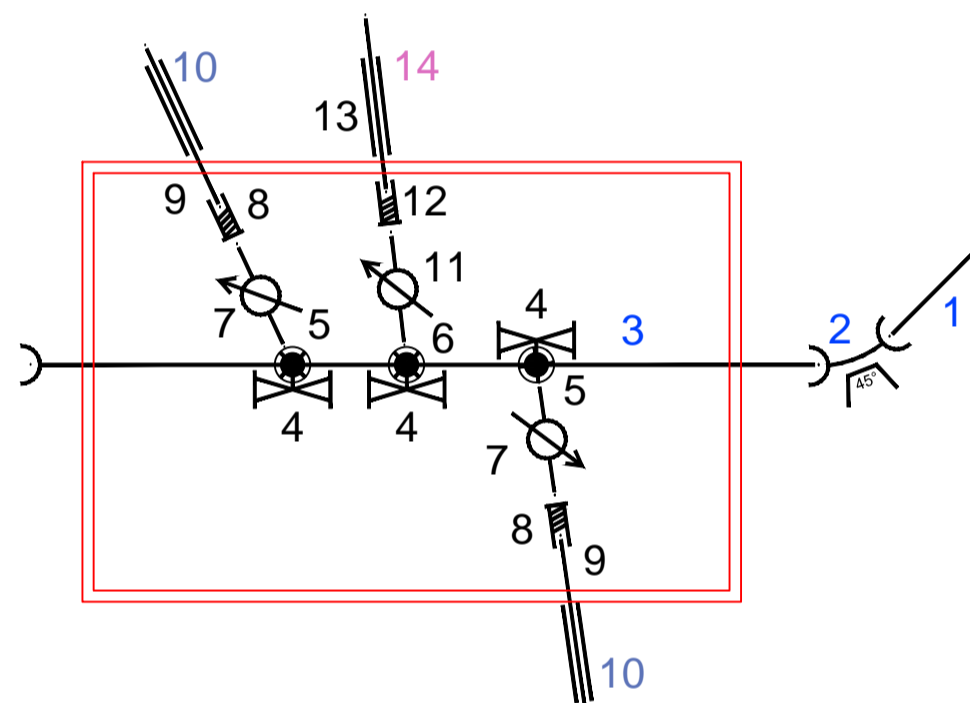
12 Obstoječ jašek s tremi hišnimi priključki

Obstoječ jašek:



Preurejen jašek:

HP hiš.št. 6a; dolžina HP=4m HP hiš.št. 6; dolžina HP=4m

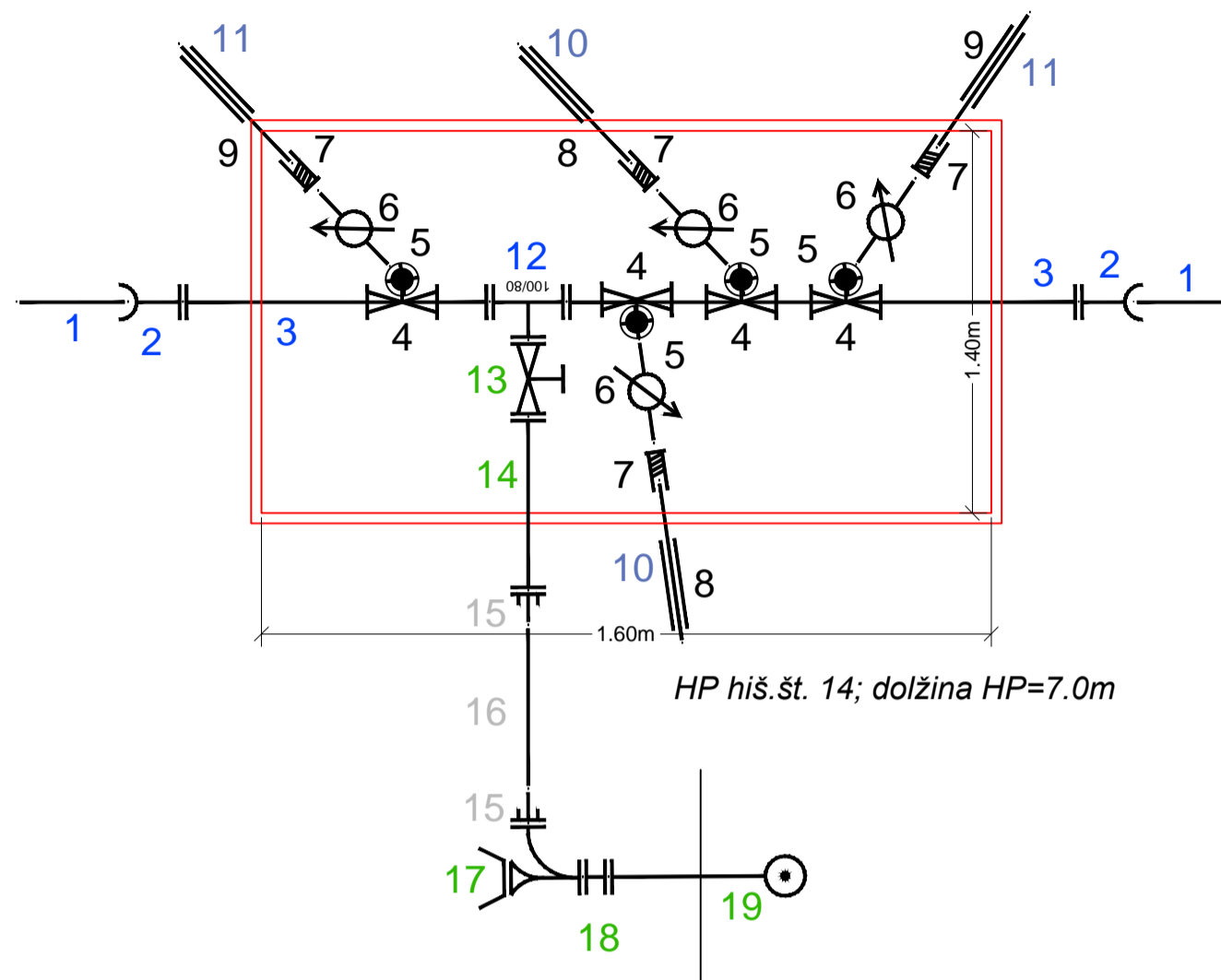


HP hiš.št. 7; dolžina HP=4m

- | | |
|---|-------|
| 1 Cev NL duktil, DN 100mm, | 1 kos |
| 2 MMK 45°, DN 100mm, na podstavku iz betona | 1 kos |
| 3 Cev NL duktil, DN 100mm, | 1 kos |
| 4 Navrtno sedlo ali oklep za NL cev, za HP, v jašku | 3 kos |
| 5 Prehodna ločna spojka za PE cev, zmanjševalni kos 6/4"/1", | 2 kos |
| 6 Prehodna ločna spojka za PE cev, | 1 kos |
| 7 Navojni vodomerni, DN 32mm, z modulom za daljinsko odčitavanje | 2 kos |
| 8 Vodometna spojka, DN 32mm, | 2 kos |
| 9 Cev PE, DN 32mm, L=do 4.0m | 2 kos |
| 10 Cev zaščitna PE, DN 50mm, L=5.0m | 2 kos |
| 11 Navojni vodomerni, DN 40mm, z modulom za daljinsko odčitavanje | 1 kos |
| 12 Vodometna spojka, DN 40mm, | 1 kos |
| 13 Cev PE, DN 40mm, L=do 4.0m | 1 kos |
| 14 Cev zaščitna PE, Ø 63, L=4.0m | 1 kos |

16 Nov jašek s štirimi hišnimi priključki
Nadtalni hidrant B

HP hiš.št. 4; dolžina HP=7.0m
HP hiš.št. 3; dolžina HP=do25m HP hiš.št. 5; dolžina HP=do25m



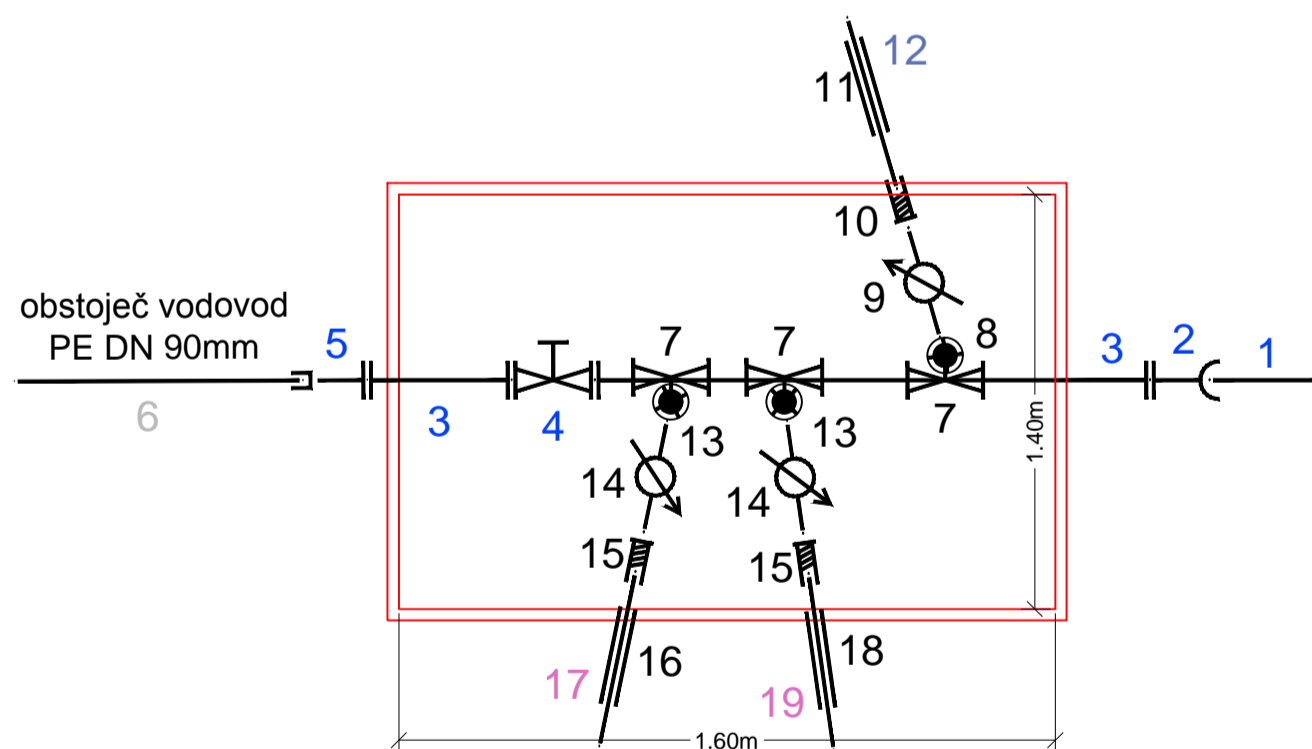
- | | |
|--|-------|
| 1 Cev NL duktil, DN 100mm, | 2 kos |
| 2 E kos, DN 100mm, | 2 kos |
| 3 FF kos, DN 100mm, L=1000mm | 2 kos |
| 4 Navrtno sedlo ali oklep za NL cev, za HP, v jašku | 4 kos |
| 5 Prehodna ločna spojka za PE cev, zmanjševalni kos 6/4"/1", | 4 kos |
| 6 Navojni vodomerni, DN 32mm, z modulom za daljinsko odčitavanje | 4 kos |
| 7 Vodometna spojka, DN 32mm, | 4 kos |
| 8 Cev PE, DN 32mm, L=do 7.0m | 2 kos |
| 9 Cev PE, DN 32mm, L=do 25.0m | 2 kos |
| 10 Cev zaščitna PE, DN 50mm, L=7.0m | 2 kos |
| 11 Cev zaščitna PE, DN 50mm, L=25.0m | 2 kos |
| 12 T kos, DN 100/80mm, | 1 kos |
| 13 EV zasun F4, DN 80mm, z ročnim kolesom | 1 kos |
| 14 FF kos, DN 80mm, L=1000mm | 1 kos |
| 15 Zobata spojka, DN 90/80mm, za cev PE | 2 kos |
| 16 Cev PE, DN 90mm, L=6.0m | 1 kos |
| 17 N kos, DN 80mm, | 1 kos |
| 18 FF kos, DN 80mm, L=400mm | 1 kos |
| 19 Hidrant nadtalni, lomni, DN 80mm, | 1 kos |

LEGEDA barvnih oznak:

NL cevi	PP, PE cevi
DN 300	DN 110
DN 250	DN 90
DN 200	DN 75
DN 150	DN 63
DN 125	DN 50
DN 100	DN 40
DN 80	DN 32
DN 65	DN 25

19 Nov jašek s tremi hišnimi priključki
Sekcijski zasun

HP hiš.št. 2; dolžina HP=4.0m



HP hiš.št. 12; dolžina HP=4.0m

HP hiš.št. 13; dolžina HP=do20m

- | | |
|---|-------|
| 1 Cev NL duktil, DN 100mm, | 1 kos |
| 2 E kos, DN 100mm, | 1 kos |
| 3 FF kos, DN 100mm, L=1000mm | 2 kos |
| 4 EV zasun F4, DN 100mm, z ročnim kolesom | 1 kos |
| 5 Univerzalna spojka, DN 100mm, tip 3057 (+GF+) | 1 kos |
| 6 Cev PE, DN 90mm, obstoječa | 1 kos |
| 7 Navrtno sedlo ali oklep za NL cev, za HP, v jašku | 3 kos |
| 8 Prehodna ločna spojka za PE cev, zmanjševalni kos 6/4"/1", | 1 kos |
| 9 Navojni vodomerni, DN 32mm, z modulom za daljinsko odčitavanje | 1 kos |
| 10 Vodometna spojka, DN 32mm, | 1 kos |
| 11 Cev PE, DN 32mm, L=do 4.0m | 1 kos |
| 12 Cev zaščitna PE, DN 50mm, L=4.0m | 1 kos |
| 13 Prehodna ločna spojka za PE cev, | 2 kos |
| 14 Navojni vodomerni, DN 40mm, z modulom za daljinsko odčitavanje | 2 kos |
| 15 Vodometna spojka, DN 40mm, | 2 kos |
| 16 Cev PE, DN 40mm, L=do 4.0m | 1 kos |
| 17 Cev zaščitna PE, DN 63mm, L=4.0m | 1 kos |
| 18 Cev PE, DN 40mm, L=do 20.0m | 1 kos |
| 19 Cev zaščitna PE, DN 63mm, L=20.0m | 1 kos |

UREDITEV OBMOČJA KS SAVA
1. faza

Investitor: OBČINA JESENICE Cesta železarjev 6 4270 JESENICE	Objekt, lokacija: UREDITEV OBMOČJA KS SAVA – 1. faza	
Projektant: Planing, d.o.o., Križe Snakovška cesta 68b 4294 Križe, Slovenija Ident. št. 0218 tel: +386 (04) 5955-321 fax: +386 (04) 5955-322 email: planing@siol.net; info@planing.si	Vrsta projektna dokumentacije: PZI	
Naročnik:	Vsebina, naslov risbe: Montažne sheme vozlišč - vodovod Cankarjeva	
Št. projekta: P-641	Št. načrta: P-641/V	Št. risbe: 2/2.3.11
Merilo:	Datum: julij 2019	
Evidentiranje sprememb:		